

## ■ご利用料金のご案内

### ■施設利用料

(介護保険適用時の1日当たりの自己負担額)

介護区分	要介護1	要介護2
自己負担額	644円	712円
要介護3	要介護4	要介護5
785円	854円	922円

地域加算6級地10.27を上記料金に乗じた金額となります

### ■食費と居住費(1日当たり)

	第1段階	第2段階	第3段階	第4段階
食費	300円	390円	650円	1,380円
居住費	820円	820円	1,310円	2,500円

介護保険施設に入所すると介護サービス費の一分の負担のほか、食費・居住費を自己負担することとなります。しかし一定の条件を満たす人は収入に応じた限度額を設定しそれを超えた部分は介護保険から給付し、利用者負担を軽減します。

※対象となる方は白井市役所介護保険班に申請書を提出し審査により「介護保険負担限度額認定証」が交付されます

例：介護度3、第2段階の場合

785円×30日＝23,550円

(390円＋820円)×30日＝36,300円

23,550円＋36,300円＝59,850円(＋実費分)

### ■その他

- ※ 利用者様の状態に応じ、介護保険給付サービス加算をいただきます。
- ※ 介護保険給付対象外サービスにつきましては実費相当額をいただきます。

#### ■特別養護老人ホームサクラビア

[建物概要]敷地面積：1,751㎡

建物構造：鉄筋コンクリート造2階建

[事業概要]特別養護老人ホーム(3ユニット)：29床

短期入所生活介護事業(1ユニット)：10床

通所介護事業：20名/日

地域ケアの拠点作りを目指して…



昭桜会グループは  
地域ケアの拠点作りを目指しています



私たちは、地域の人々が安心と希望のある生活が実現できるよう支援し、老人ホームにおけるお年寄りの生活のお世話に加え、在宅のお年寄りに対する福祉サービスの拠点として、広く地域社会の要望に応えることを目的としています。

法人理念である、最高のホスピタリティ(もてなし)・カンファタブル(快適さ)・エンターテイメント(楽しさ)による充実した介護を目標とし、高齢者の自立サポート・地域社会との交流・環境との共生を基本コンセプトに、高齢者の皆様に豊かな日常生活の場を提供して参ります。21世紀を迎え、社会福祉の向上と地域社会の老人福祉に寄与・貢献するため、長年培ってきた経験と技術を活かし、専門的ケアの提供を図り、誠意と熱意を持って高齢者ケアを構築したいと考えます。

❀ 社会福祉法人 昭桜会

社会福祉法人 昭桜会  
特別養護老人ホーム サクラビア

千葉県白井市神々廻1927-6

TEL:047-498-3191 FAX:047-498-3192

昭桜会グループホームページ <http://www.shououkai.or.jp/>

地域密着型指定介護老人福祉施設  
介護保険事業者番号 1294200017

社会福祉法人 昭桜会

特別養護老人ホーム

❀ **サクラビア**  
Sakuravia



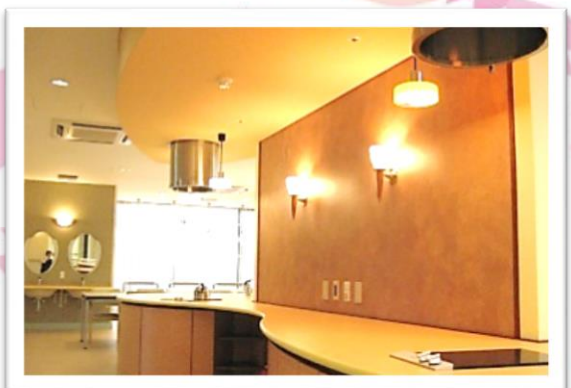
サクラビア正面玄関



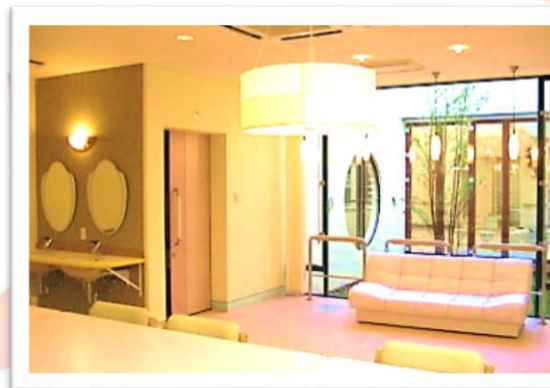
エントランス



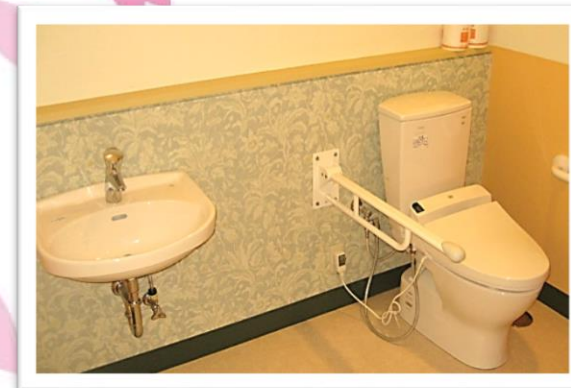
居室



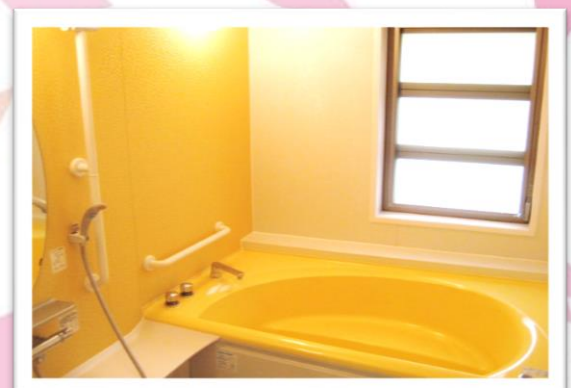
ユニット内キッチンスペース



ユニット内リビングスペース



トイレ



一般浴槽



特殊浴槽

特別養護老人ホームサクラビアは完全個室ユニット型の施設です。お年寄りに住み慣れた地域で馴染みの方々や職員に囲まれ、我が家に近い環境（小さい規模の施設）の中で介護サービスを受けていただく施設です。施設は3つのユニット（生活単位）から構成されており、各ユニットに9～10名の入所者がゆったりとした空間で生活し、家庭的な雰囲気の中で寄り添う介護・生活支援をできる環境作りを目指しております。